



KESKKONNAAMET

Nimekirja alusel

03.03.2026 nr 6-3/26/2242-3

**Massiaru III liivakarjääri rajamise ja
töötamisega kaasneva keskkonnamõju
hindamise aruande nõuetele vastavaks
tunnistamise teade**

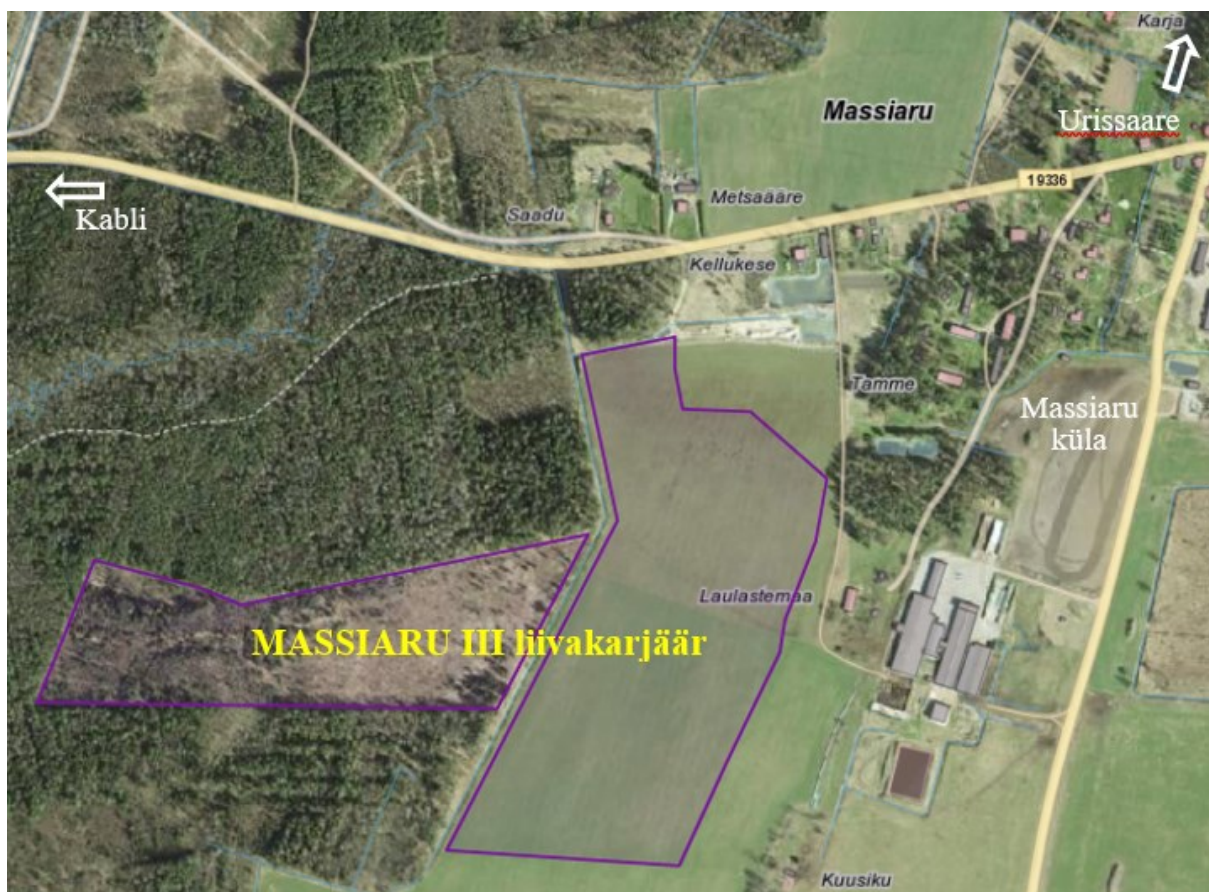
Anname teile teada, et oleme 03.03.2026 kirjaga nr 6-3/26/2242-2 tunnistanud nõuetele vastavaks Massiaru III liivakarjääri rajamise ja töötamisega kaasneva keskkonnamõju hindamise (KMH) aruande.

KMH aruande ja selle nõuetele vastavaks tunnistamise otsusega on võimalik tutvuda Keskkonnaotsuste infosüsteemi KOTKAS <https://kotkas.envir.ee/> keskkonnamõju hindamise registris (valides menüüribalt „Registrid“ → „Keskkonnamõju hindamise (KMH) register“ sisestada otsingusse märksõna „[KMH00621](#)“ ning vajutada „Otsi“).

Taustainfo:

Taotletava tegevuse eesmärgiks on Pärnu maakonnas Häädemeeeste vallas Massiaru külas eramaal asuvatel katastriüksustel (21301:001:0167, 21302:003:0128, 21301:001:0166, 21302:003:0031 ja 21302:003:0095) kasutusel olevas Massiaru liivamaardlas (registrikaardi nr 853) Massiaru III liivakarjääri mäeeraldisest ehitusliiva kaevandamine ehitus- ja teedeehitusmaterjali saamiseks.

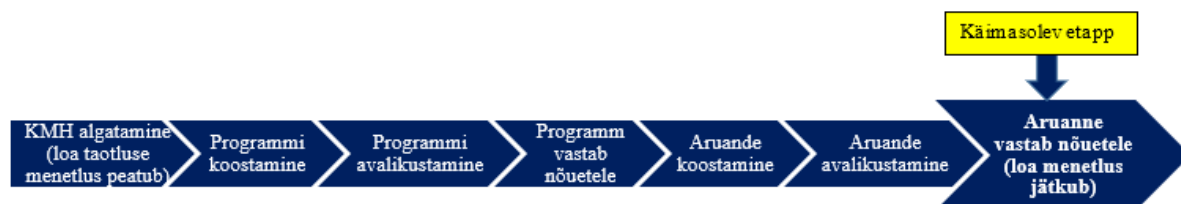
Mäeeraldis koosneb lääne- ja idapoolsest lahustükist (vastavalt plokid nr 15 ja 16 ning 17 ja 18). Taotletava mäeeraldisel ja mäeeraldisel teenindusmaa pindala on 24,49 ha. Kaevandamisloa taotluse kohaselt oli seisuga 01.01.2020 mäeeraldisega seotud ehitusliiv (aktiivne tarbevaru 699 tuh m³ ja kaevandatav varu 641 tuh m³). Maavara kaevandamise keskmiseks aastamääraks taotletakse 46 tuh m³. Keskkonnaluba taotletakse 15 aastaks.



Joonis 1. Taotletav Massiaru III liivakarjääri ala (märgitud lilla kontuurjoonega). Allikas: Maa- ja Ruumiamet, 2026.

KMH viidi läbi keskkonnaloa (tegevusloa) andmise üle otsuse tegemiseks, sh loatingimuste määramiseks. KMH käigus hinnati planeeritava tegevuse ja selle reaalsete alternatiivsete võimaluste otseseid ning kaudseid olulisi mõjusid keskkonnameetidele, inimese tervisele, heaolule ja varale. KMH käigus töötati välja keskkonnameetmed olulise keskkonnamõju vältimiseks või vähendamiseks. Keskkonnamõju hindas KMH juhtekspert ja eksperdirühm koos arendajaga.

KMH aruanne võtab kokku kavandatava tegevuse ja selle alternatiivsete lahenduste keskkonnamõju hindamise tulemused. Keskkonnaamet tunnistas 03.03.2026 Massiaru III liivakarjääri rajamise ja töötamisega kaasneva KMH aruande nõuetele vastavaks, mis tähendab, et KMH aruanne vastab keskkonnamõju hindamise ja keskkonnajuhtimissüsteemi seaduse nõuetele ning on piisav taotletava keskkonnaloa andmise üle otsustamiseks, sh loatingimuste määramiseks. KMH aruande nõuetele vastavaks tunnistamise teade ilmus ka väljaandes Ametlikud Teadaanded¹ ja jätkub VALICECAR OÜ esitatud keskkonnaloa taotluse menetlus².



¹ https://www.ametlikudteadaanded.ee/teated/teade?teated_id=2590564.

² Lisainfot KMH protsessi kohta leiab [siit](#).

KMH osapooled ja nende kontaktandmed:

- **Arendaja** on VALICECAR OÜ³, kontaktisik Vallo Kappak, tel 528 8718, vallo@valicecar.ee.
- **Otsustaja ehk keskkonnaloa andja** on Keskkonnaamet⁴, kontaktisikud Liisa Ikkonen (keskkonnaloa menetlus), tel 5307 0353 ja Karl Markus Wahlberg (KMH menetlus), tel 5885 7049, info@keskkonnaamet.ee.
- **Keskkonnamõju hindaja** on OÜ Inseneribüroo STEIGER⁵, juhtekspert Aadu Niidas, tel 668 1013, aadu@steiger.ee.

Lugupidamisega

(allkirjastatud digitaalselt)

Helen Manguse

juhataja

keskkonnakorralduse büroo

Karl Markus Wahlberg 5885 7049

karl.wahlberg@keskkonnaamet.ee

³ Ninavärava, 93322 Saare maakond.

⁴ Kopli 76, 10416 Tallinn.

⁵ Männiku tee 104/1, 11216 Tallinn.